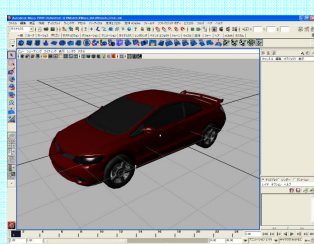


Maya と CATIA V5 の次世代データコンバータ

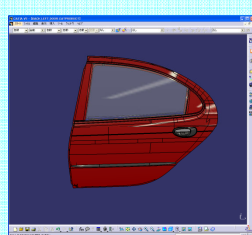
# ChimeraMaya plug-in for CATIA V5

ChimeraMaya plug-in for CATIA V5

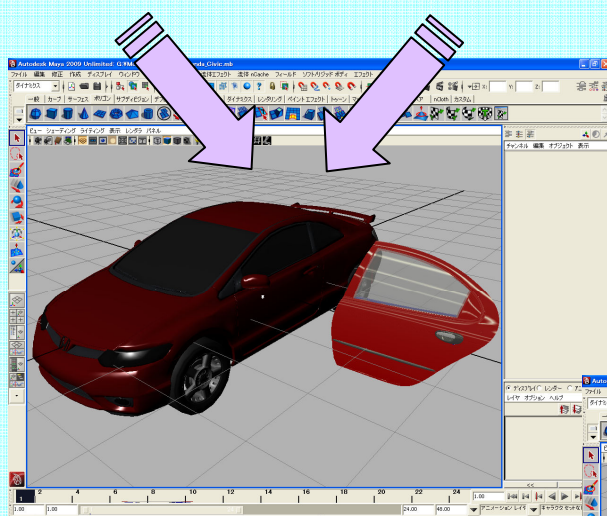
ChimeraMaya plug-in for CATIA V5 は Maya®のプラグインで、OpenGL キャプチャ技術を用いた Maya®と CATIA V5 の全く新しいデータコンバータです。  
従来、CATIA V5®で作成したモデルを Maya®で読み込むためには、Maya®対応フォーマットにいったん変換してから Maya®に読み込むといった作業が必要でした。  
ChimeraMaya plug-in for CATIA V5 は、従来のようなファイルベースでのやり取りによるデータコンバートではなく、CATIA V5®の描いている OpenGL 描画情報をハンドリングすることにより CATIA V5®のデータを Maya®の中に取り込み、Maya®の中でデータコンバートを行います。  
従来と比較して、ユーザーはデータコンバートに要していた多大な時間と労力から解放されます。



Maya®

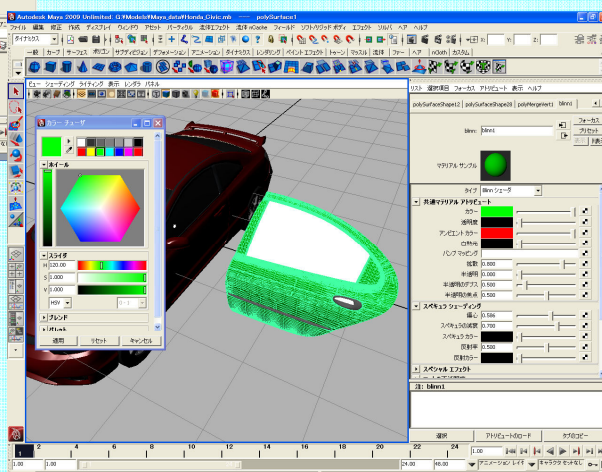


CATIA®



CATIA®, Maya®の合成表示

- 【ChimeraMaya plug-in for CATIA V5の操作方法】
1. CATIA V5のOpenGL描画情報を取得し、Maya®の描画空間に合成表示。
  2. Maya®上でデータコンバート
    - 業務の時間短縮、効率化



Maya®のデータとして保存、編集